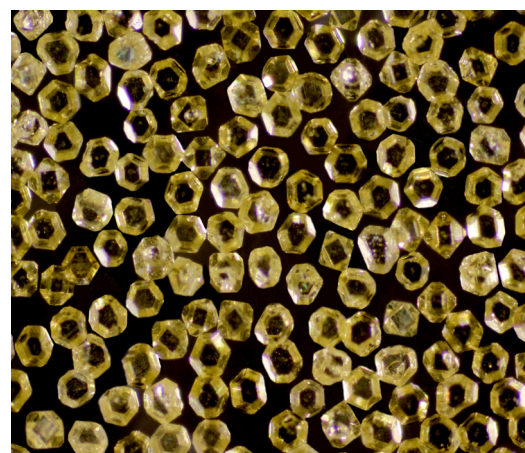
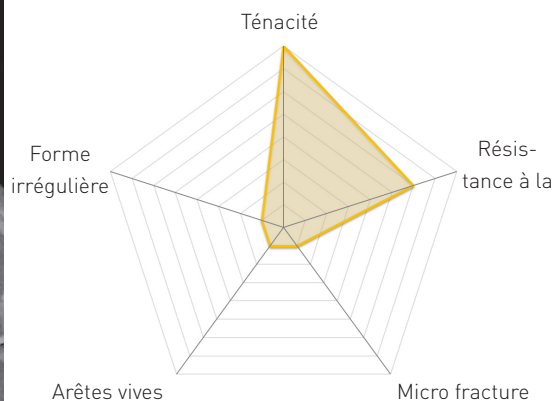
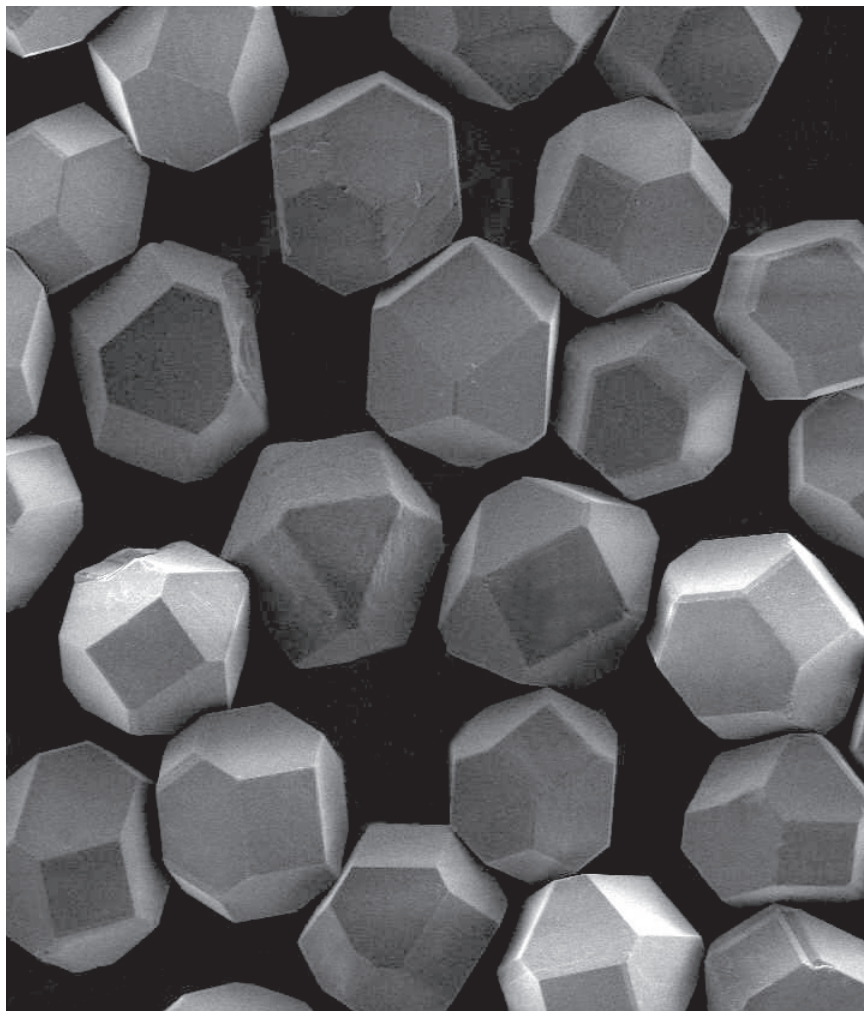


Le FMD-80 est constitué de particules cubo-octaédriques de forme régulière avec peu d'inclusions.

Il résiste au choc et dispose d'une stabilité thermique très élevée. Il est particulièrement adapté aux outils de perçage, au meulage décoratif sur verre ainsi qu'à l'usinage de la céramique, du granit et de la fonte.



## Propriétés

- ▶ ténacité très élevée
- ▶ particules très compactes
- ▶ surface cristalline très fine
- ▶ stabilité thermique très élevée

## Applications

- ▶ rectification cylindrique extérieure et intérieure
- ▶ verre automobile, cristal
- ▶ outil de rectification de profil, outils de dressage, outils d'affutage par ultrasons

## Liants

- ▶ métal
- ▶ galvanique

## Disponibilités

● Disponible ○ Sur demande

Produit	Densité [g/cm³]	60/70 D251	70/80 D213	80/100 D181	100/120 D151	120/140 D126	140/170 D107	170/200 D91	200/230 D76	230/270 D64	270/325 D54	325/400 D46	400/500 D39
FMD-80	3.52	●	●	●	●	●	●	●	●	●	●	●	●
FMD-80 TA	3.59	○	○	○	○	○	○	○	○	○	○	○	○