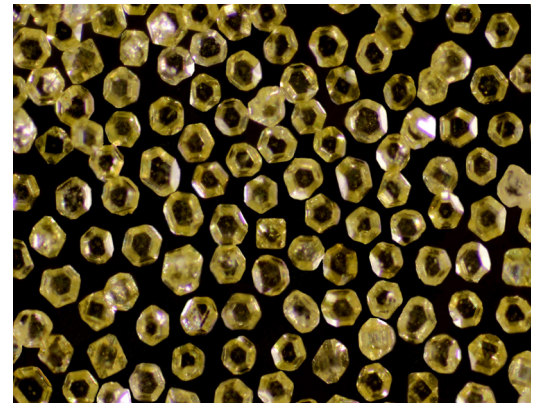
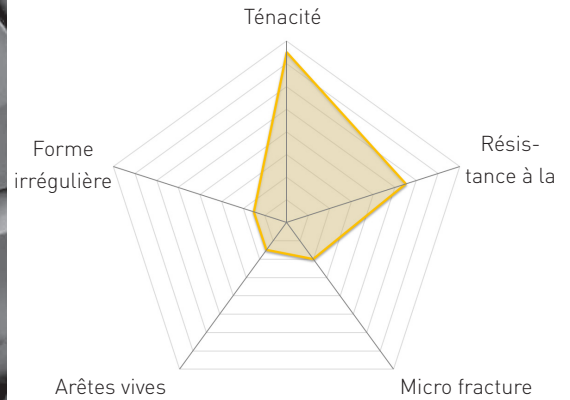
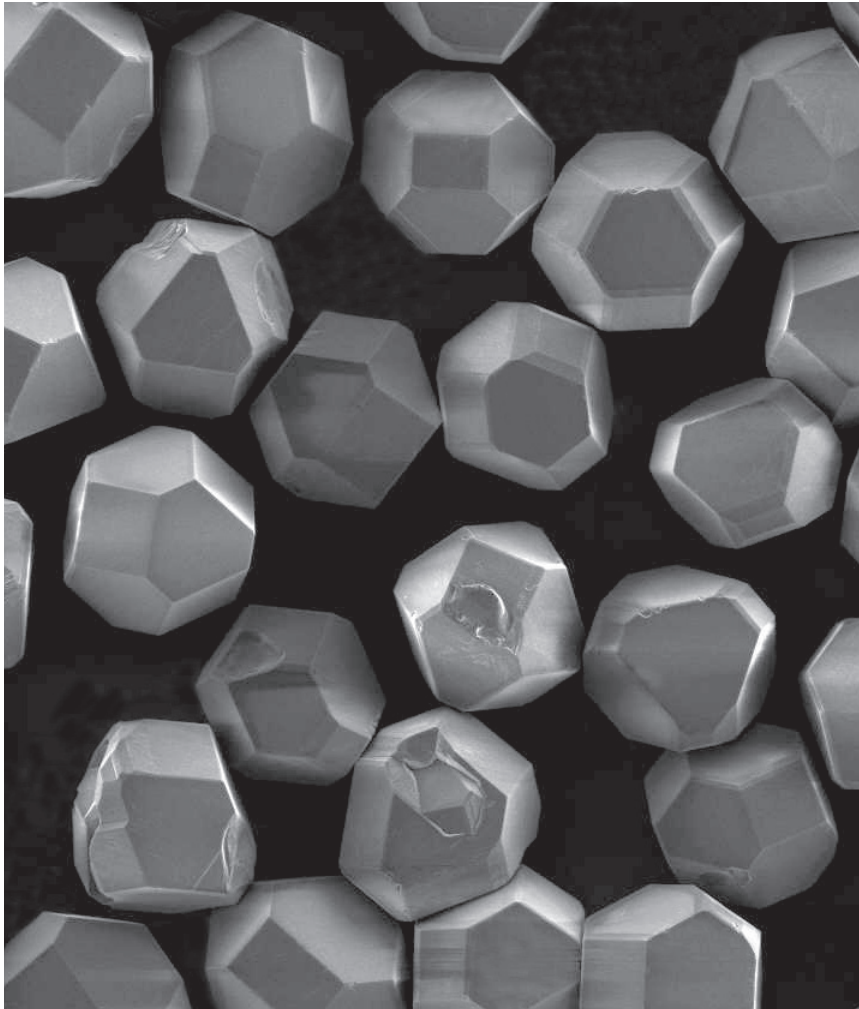


Le FMD-70, grâce à ses particules cubo-octaédriques très volumineuses, offre une ténacité et une résistance à la chaleur élevées. Il permet en particulier un bon équilibre entre taux d'enlèvement de matière et durée de vie de l'outil. Il convient au chanfreinage du verre et à la rectification du carbure.



Propriétés

- ▶ ténacité élevée
- ▶ particules cubo-octaédriques
- ▶ surface fine
- ▶ stabilité thermique élevée

Applications

- ▶ rectification extérieure, intérieure et gabarit
- ▶ verre automobile, cristal
- ▶ rectification de profil, outils de dressage
- ▶ outils d'affuage par ultrasons

Liants

- ▶ métal
- ▶ galvanique

Disponibilités

● Disponible ○ Sur demande

Produit	Densité (g/cm³)	60/70 D251	70/80 D213	80/100 D181	100/120 D151	120/140 D126	140/170 D107	170/200 D91	200/230 D76	230/270 D64	270/325 D54	325/400 D46	400/500 D39
FMD-70	3.52	●	●	●	●	●	●	●	●	●			
FMD-70 TA	3.59	○	○	○	○	○	○	○	○	○			