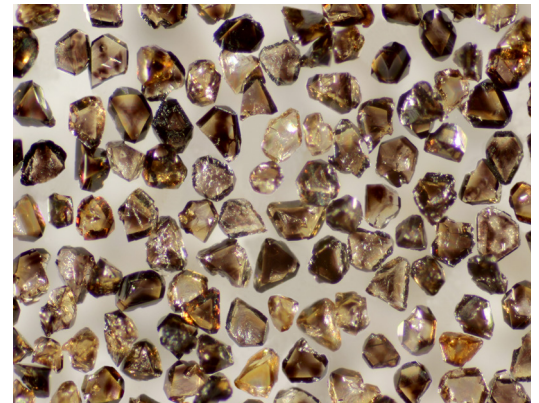
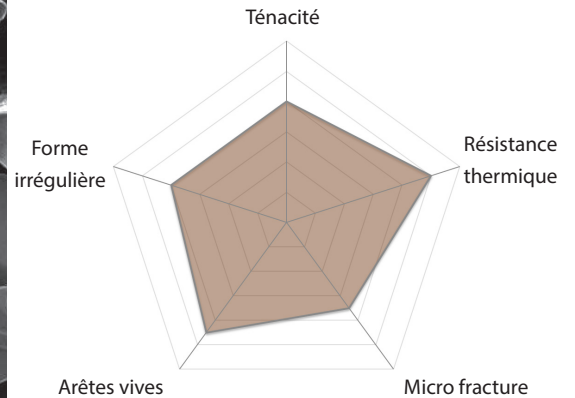
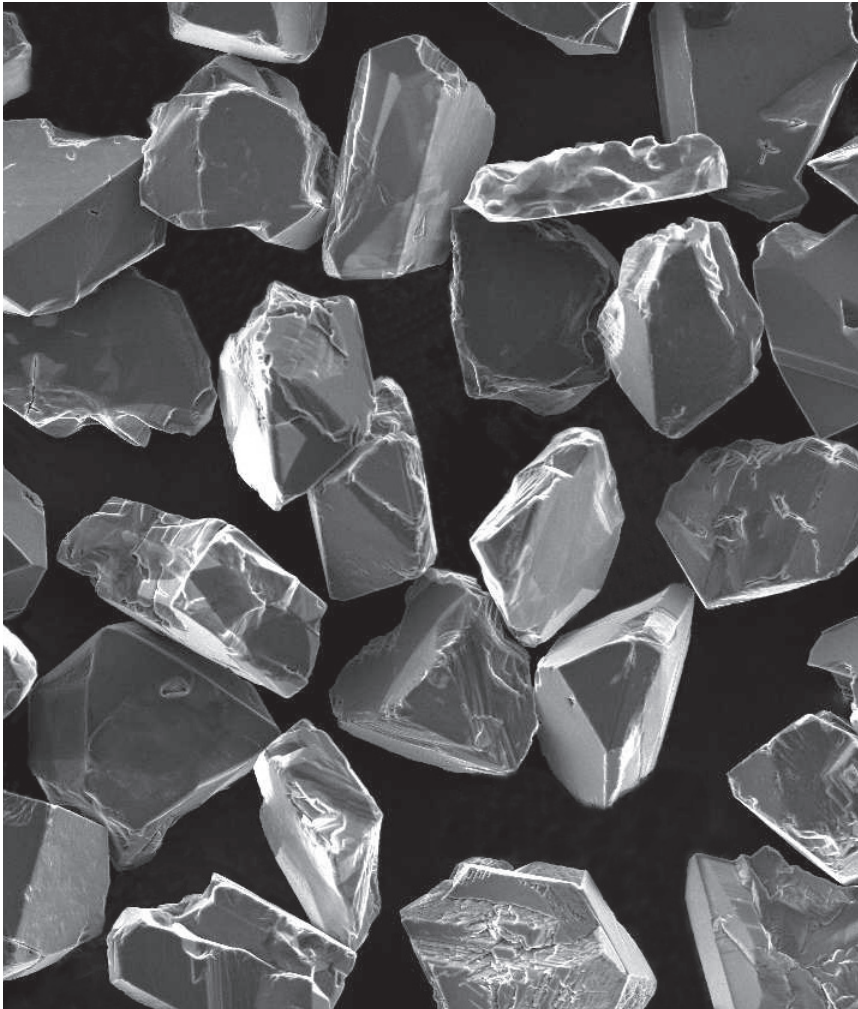


Le FBN-200 est un CBN très résistant, de couleur ambré à brune. Ses particules sont anguleuses et présentent des arêtes vives ainsi que des propriétés agressives, particulièrement adaptées aux applications les plus exigeantes.



## Propriétés

- ▶ ambré
- ▶ résistance élevée
- ▶ comportement de macro fracture
- ▶ particules de forme très irrégulière
- ▶ très grande stabilité thermique

## Applications

- ▶ vilebrequins, arbres à cames et soupapes
- ▶ affutage, rectification de profil et intérieure
- ▶ meulage de surface et intérieur, aciers HSS et PM, fonte trempée

## Liants

- ▶ résine
- ▶ vitrifié
- ▶ métal
- ▶ galvanique

## Disponibilités

● Disponible ○ Sur demande

Produit	Densité (g/cm <sup>3</sup> )	30/40 B602	40/50 B427	50/60 B301	60/80 B252	80/100 B181	100/120 B151	120/140 B126	140/170 B107	170/200 B91	200/230 B76	230/270 B64	270/325 B54	325/400 B46	400/500 B39
FBN-200	3.48				●	●	●	●	●	●	●	●	●	●	●
FBN-200 N60	5.26				○	○	○	○	○	○	○	○	○	○	○
FBN-200 TN60	5.24				●	●	●	●	●	●	●	●	●	●	●