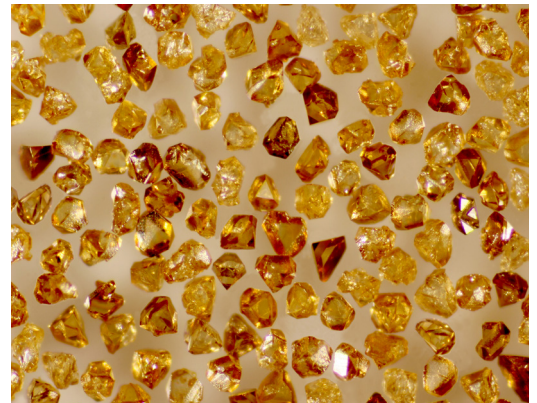
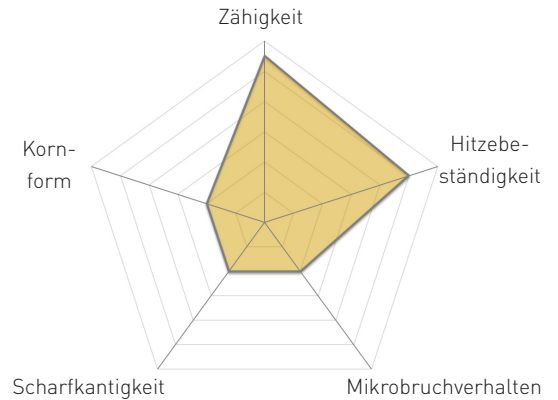
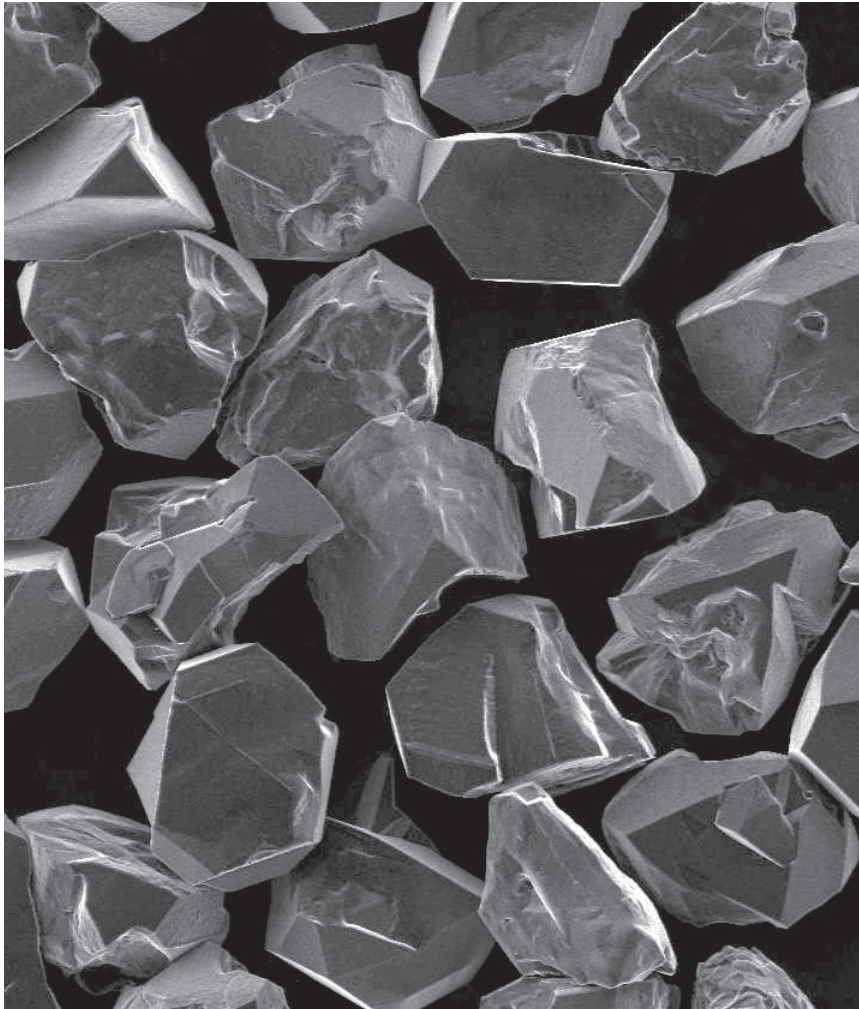


FBN-300 ist ein dunkles, bernsteinfarbenes CBN mit der höchsten verfügbaren Zähigkeit. Die kompakte Kornform und sein monokristallines Bruchverhalten ermöglichen hohe Arbeitsleistungen und lange Standzeiten. Die hohe thermische Stabilität ist besonders geeignet für den Einsatz in Metall- und Keramikbindungen.



Eigenschaften

- ▶ bernsteinfarben
- ▶ hohe Zähigkeit
- ▶ Makrobruchverhalten
- ▶ blockige Kornform
- ▶ sehr hohe thermische Stabilität

Anwendung

- ▶ Werkzeug-, Außen-, Flach-, Innen- und Schäl Schleifen
- ▶ Galvanische Werkzeuge
- ▶ HSS und PM-Stähle, gehärtetes Gusseisen
- ▶ Kurbel-, Nockenwellen, Ventilschäfte

- ▶ Keramik
- ▶ Metall
- ▶ Galvanik

Verfügbarkeit

● an Lager ○ auf Anfrage

Produkt	Dichte (g/cm ³)	30/40 B602	40/50 B427	50/60 B301	60/80 B252	80/100 B181	100/120 B151	120/140 B126	140/170 B107	170/200 B91	200/230 B76	230/270 B64	270/325 B54	325/400 B46	400/500 B39
FBN-300	3.48	○	○	○	●	●	●	●	●	●	●	●	●	●	●
FBN-300TA	3.53	○	○	○	○	○	○	○	○	○	○	○	○	○	○
FBN-300TN60	5.24	○	○	○	○	○	○	○	○	○	○	○	○	○	○