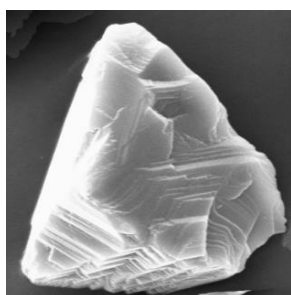


SYNDUST® CBN-B

KUBISCHES BORNITRID MIKRON PULVER

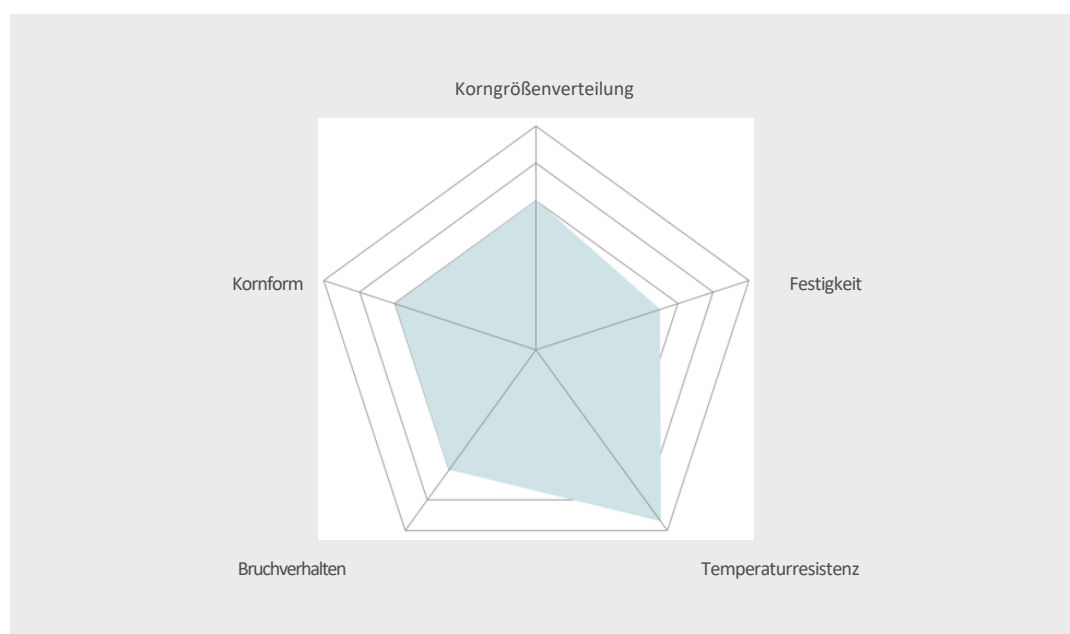


SYNDUST® CBN-B | HERVORRAGENDE THERMISCHE STABILITÄT

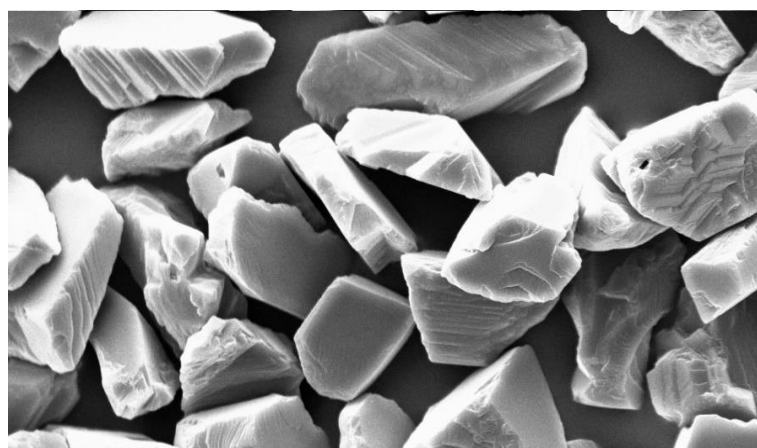
CBN-B ist ein monokristallines, mittelfestes, schwarzes Mikron CBN Pulver mit unregelmäßiger Partikelform. Es ist sehr gut in allen Bindungssystemen für Präzisionswerkzeuge einsetzbar. CBN-B bietet sehr gute Leistung im Schleifen von hartem Werkzeugstahl, legiertem Stahl und Superlegierungen.

Van Moppes garantiert gleichbleibende Qualität durch die Kontrolle des Rohmaterials, des Produktionsprozesses und der einzigartigen Kontrollmethode.

PRODUKT CHARAKTERISIERUNG



EIGENSCHAFTEN	CBN-B (Ni60)
KALIBRIERUNG	Normal
SYNTHESE	HPHT
KRISTALLSTRUKTUR	monokristallin
PARTIKELFORM	blockig bis unregelmässig
BRUCHVERHALTEN	Makrobruch
OBERFLÄCHENSTRUKTUR	Scharf
SCHLAGFERSTIGKEIT	Mittel
REINHEIT	> 98.0%
BINDUNGSSYSTEME	MB, EP, VI (PH, PO)
DICHTE	3.48 g/cm ³



SYNDUST[®] CBN-B

KUBISCHES BORNITRID MIKRON PULVER

D50 – MEDIAN	CBN-B	CBN-B 60Ni	MESH EQUIVALENT
46.0	CBN-B 40-50	CBN-B 60Ni 40-50	#500
36.0	CBN-B 30-40	CBN-B 60Ni 30-40	#600
29.0	CBN-B 22-36	CBN-B 60Ni 22-36	#700
24.0	CBN-B 20-30	CBN-B 60Ni 20-30	#800
19.0	CBN-B 15-25	CBN-B 60Ni 15-25	#1000
14.0	CBN-B 10-20		#1200
12.0	CBN-B 8-16		#1400
8.00	CBN-B 6-12		#1800
5.70	CBN-B 4-8		#3000
4.00	CBN-B 3-6		#6000
3.00	CBN-B 2-4		#8000

Zusätzliche Beschichtungen und Größen :

Auf Anfrage