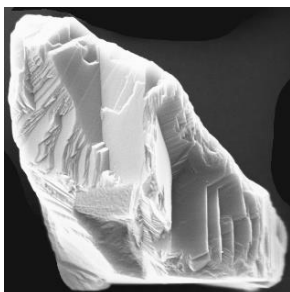


# SYNDUST® CBN-A

KUBISCHES BORNITRID MIKRON PULVER

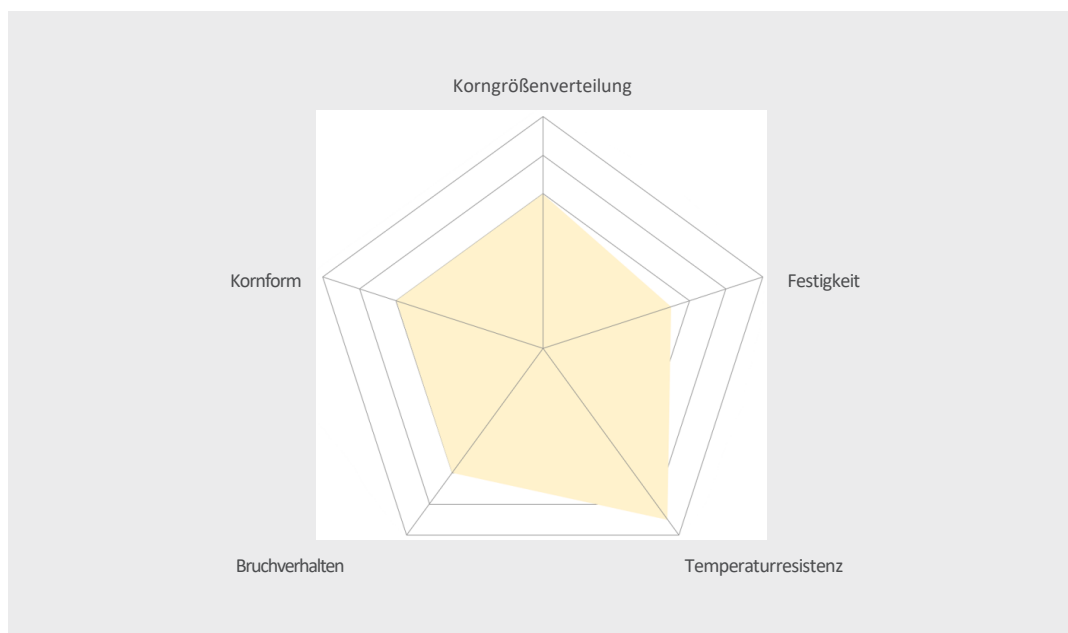


## SYNDUST® CBN-A | HERVORRAGENDE THERMISCHE STABILITÄT

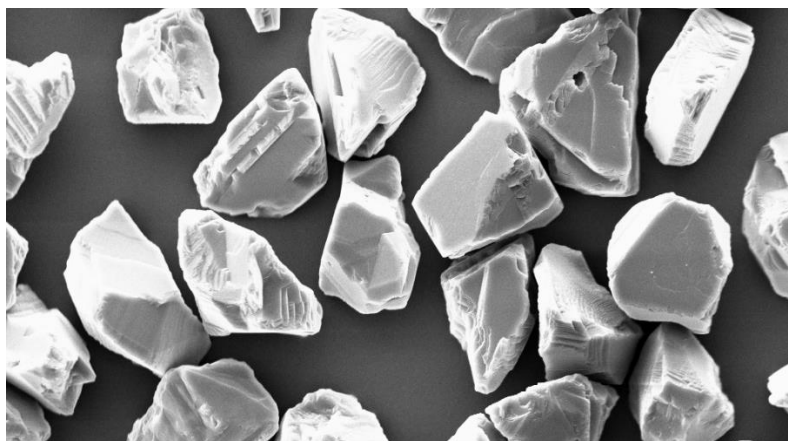
CBN-A ist ein monokristallines, mittelfestes, amberfarbenes Mikron CBN Pulver. Es ist sehr gut lose, in Suspensionen und Pasten, sowie in galvanischen und keramischen Bindungssystemen einsetzbar. CBN-A wird in Schleif- Läpp- und Polieranwendungen mit hohem Wirkungsgrad und hoher Wirtschaftlichkeit eingesetzt.

Van Moppes garantiert gleichbleibende Qualität durch die Kontrolle des Rohmaterials, des Produktionsprozesses und der einzigartigen Kontrollmethode.

PRODUKT  
CHARAKTERISIERUNG



EIGENSCHAFTEN	CBN-A
KALIBRIERUNG	normal
SYNTHESE	HPHT
KRISTALLSTRUKTUR	monokristallin
PARTIKELFORM	blockig bis unregelmässig
BRUCHVERHALTEN	makrobruch
OBERFLÄCHENSTRUKTUR	scharf
SCHLAGFERSTIGKEIT	mittel
REINHEIT	> 98.0%
BINDUNGSSYSTEME	EP, VI, MB
DICHTE	3.48 g/cm <sup>3</sup>



# SYNDUST<sup>®</sup> CBN-A

KUBISCHES BORNITRID MIKRON PULVER

D50 – MEDIAN	CBN-A	MESH EQUIVALENT	FEPA EQUIVALENT
46.0	CBN-A 40-50	#500	
36.0	CBN-A 30-40	#600	MD40
29.0	CBN-A 22-36	#700	
24.0	CBN-A 20-30	#800	MD25
19.0	CBN-A 15-25	#1000	
14.0	CBN-A 10-20	#1200	
12.0	CBN-A 8-16	#1400	
8.00	CBN-A 6-12	#1800	
5.70	CBN-A 4-8	#3000	MD6.3
4.00	CBN-A 3-6	#6000	MD4.0
3.00	CBN-A 2-4	#8000	

Zusätzliche Beschichtungen und Größen :

Auf Anfrage