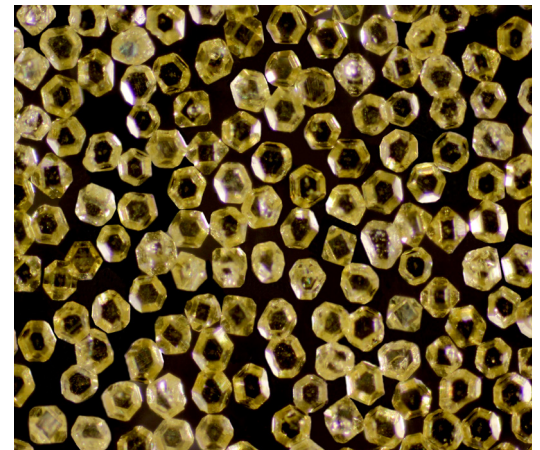
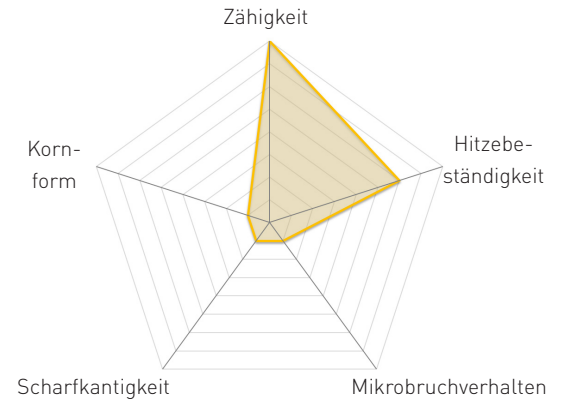
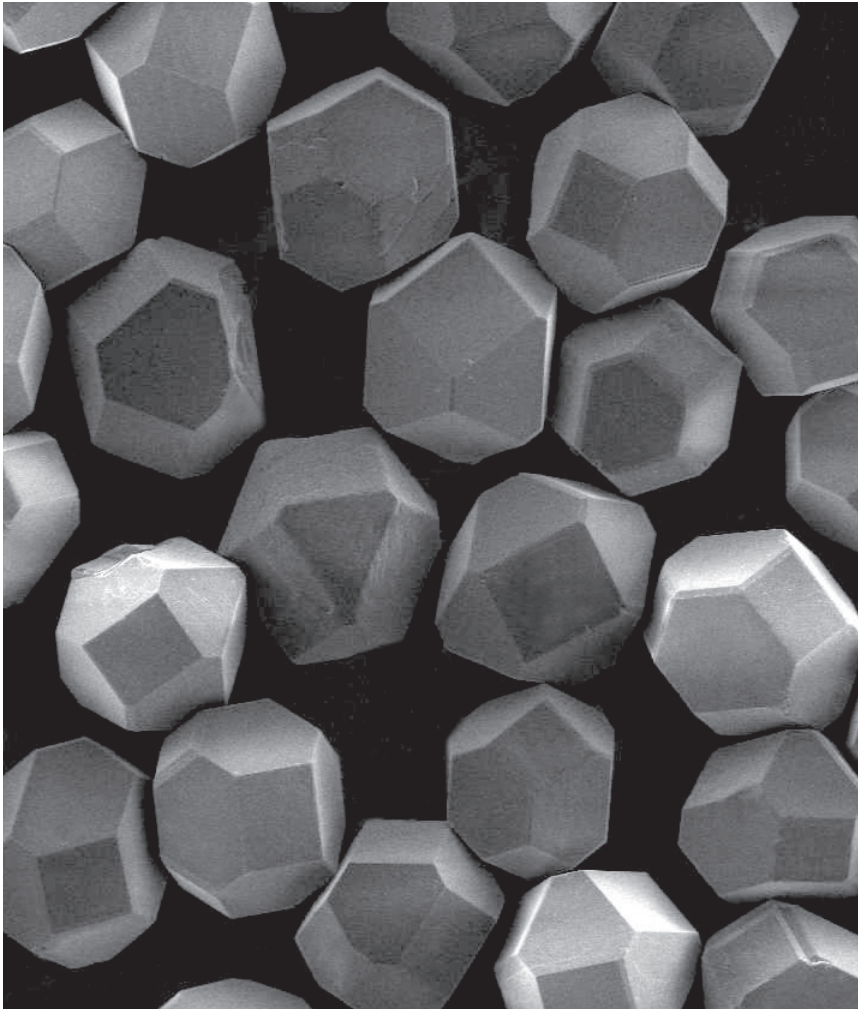


FMD-80 besteht aus regelmäßig geformten kubo-oktaedrischen Partikeln mit wenig Einschlüssen. Dieses Produkt besitzt eine sehr hohe Schlagfestigkeit und thermischer Stabilität. Besonders geeignet für Bohrwerkzeuge, dekoratives Schleifen auf Glas sowie für die Bearbeitung von Keramik, Granit und Gusseisen.



## Eigenschaften

- ▶ sehr hohe Zähigkeit
- ▶ sehr blockige Partikel
- ▶ sehr feine Kristalloberfläche
- ▶ sehr hohe thermische Stabilität

## Anwendung

- ▶ Außen- und Innenrundsleifen
- ▶ Automobilglas, Kristallglas
- ▶ Profil- und Abrichtwerkzeuge, Ultraschall-Schleifwerkzeuge
- ▶ Metall
- ▶ Galvanik

## Verfügbarkeit

● an Lager ○ auf Anfrage

Produkt	Dichte (g/cm <sup>3</sup> )	60/70 D251	70/80 D213	80/100 D181	100/120 D151	120/140 D126	140/170 D107	170/200 D91	200/230 D76	230/270 D64	270/325 D54	325/400 D46	400/500 D39
FMD-80	3.52	●	●	●	●	●	●	●	●	●	●	●	●
FMD-80 TA	3.59	○	○	○	○	○	○	○	○	○	○	○	○