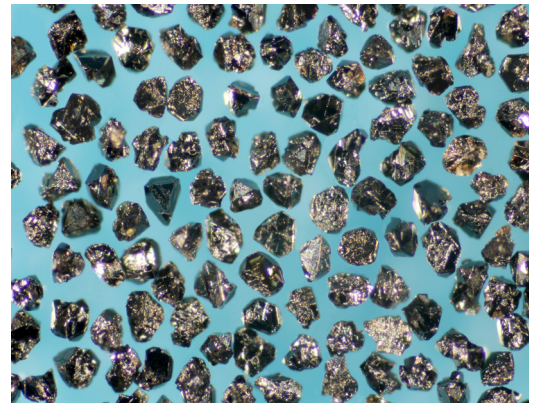
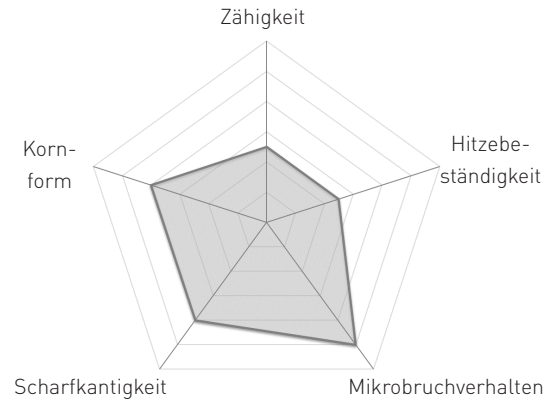
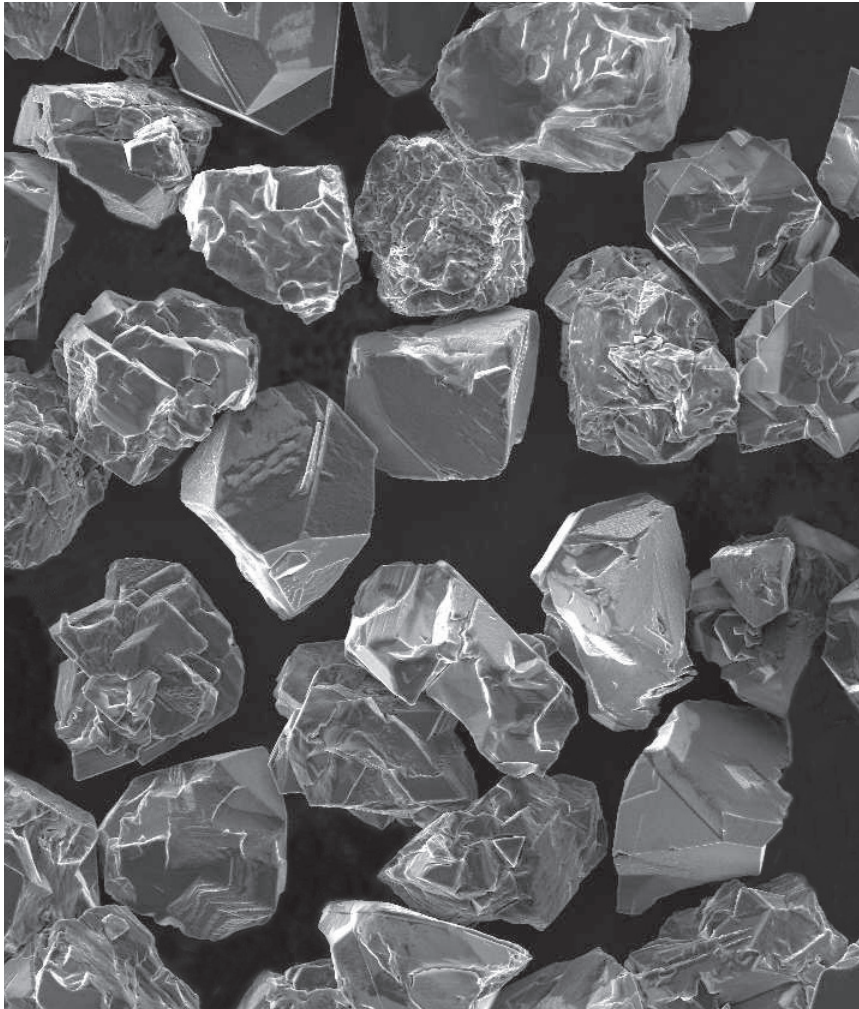


FBN-90 ist ein schwarzes, blockiges und halbzähes CBN-Schleifkorn. Es besitzt ausgezeichnete Mikrobruch-Eigenschaften für geringe Schleifkraft, hoher Abtrag und einer guten Oberfläche.



Eigenschaften

- ▶ schwarz
- ▶ mittlere Zähigkeit
- ▶ gutes Mikrobruchverhalten
- ▶ unregelmäßige Kornform
- ▶ gute thermische Stabilität

Anwendung

- ▶ Außen-, Flach- und Werkzeugschleifen, beidseitiges Planschleifen
- ▶ gehärtete Stähle, HSS, CrMo-Stahl
- ▶ hochpräzise Komponenten mit engen Toleranzen

- ▶ Kunstharz
- ▶ Keramik
- ▶ Metall

Verfügbarkeit

● an Lager ○ auf Anfrage

Produkt	Dichte (g/cm ³)	30/40 B602	40/50 B427	50/60 B301	60/80 B252	80/100 B181	100/120 B151	120/140 B126	140/170 B107	170/200 B91	200/230 B76	230/270 B64	270/325 B54	325/400 B46	400/500 B39
FBN-90	3.48				●	●	●	●	●	●	●	●	●	●	●
FBN-90 N60	5.26				●	●	●	●	●	●	●	●	●	●	●